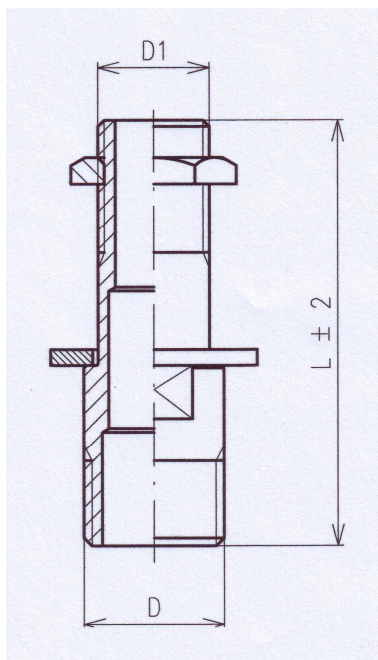


# T-213 – Pripájací nástavec



## Popis:

Pripájací nástavec má telo a presuvnú matica je z mosadze bez povrchovej úpravy, podložka je z ocele s povrchovou úpravou zinok.

## Použitie :

Pripájací nástavec sa používa na montáž mosadzných batérií do bytových jadier v rozvodoch pitnej a úžitkovej vody do pracovného tlaku 1MPa a teploty do 60°C.

Výrobok	Výr.číslo	D1	D	L ± 2
T-213 x 80	428189	G 1/2	G 3/4	80
T-213 x 95	428190	G 1/2	G 3/4	95
T-213 x 115	428191	G 1/2	G 3/4	115

